

Enligt sändlista

Skötselplan för Valletjärnarnas naturreservat, Bräcke kommun


./.. Länsstyrelsen har upprättat bifogad skötselplan. Statens naturvårdsverk har yttrat sig.

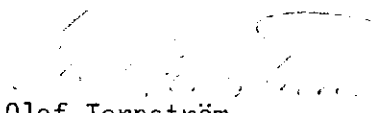
Markägaren, SCA och skogsvårdsstyrelsen har yttrat sig under hand.

Länsstyrelsen fastställer skötselplanen med stöd av 9 § naturvårdsförordningen.

Länsstyrelsen beslutar samtidigt, med stöd av 8 § naturvårdslagen, att ändamålet med reservatet skall vara att skogen skall lämnas till fri utveckling samt att förbud skall gälla att avverka eller skada även döda träd.

./.. Överklagande kan göras till miljö- och energidepartementet, se bilaga.

  
Mats Deltin

  
Olof Ternström

Sändlista

Statens naturvårdsverk + 2 ex skötselplan  
Skogsvårdsstyrelsen + 1 ex skötselplan  
SCA, fastighetsförvaltningen, Sundsvall + 1 ex skötselplan  
"- , Kälarne skogsförvaltning, + 1 ex skötselplan  
Bräcke kommun + 1 ex skötselplan  
Reservatspärmen

SKÖTSELPLAN för

Valletjärnarnas naturreservat

Bräcke kommun, Jämtlands län

Naturvårdsförvaltare: Skogsvårdsstyrelsen i Jämtlands län

Planen fastställd 1987-02-23 av länsstyrelsen i  
Jämtlands län efter samråd med statens naturvårdsverk.

FÖRORD

Denna skötselplan har upprättats år 1985 av länsstyrelsen i Jämtlands län. Skötselplanen består av två delar:

- 1. Allmän beskrivning
- 2. Plandel

Skötselplanen gäller utan tidsbegränsning, men en översyn av planen bör göras efter en 20-årsperiod eller vid behov.

I. ALLMÄN BESKRIVNING

1. ADMINISTRATIVA DATA

|                                   |  |
|-----------------------------------|--|
| <u>Skyddsform</u>                 | Naturreservat  |
| <u>Objektnummer</u>               | 23 02 006 007  |
| <u>Beslutsdatum</u>               | 1946-10-19   |
| <u>Kommun</u>                     | Bräcke   |
| <u>Registerområde</u>             | Hällesjö socken  |
| <u>Läge</u>                       | Ca 4 mil SO om Kälarne, väg 305, NO om Ljungå<br>Topografiska kartbladet 18 G SO<br>Ekonomiska kartbladet 186 25, 18 G 2 f |
| <u>Areal</u>                      | 15 ha  |
| <u>Fastigheter</u>                | Del av Ljungån 1:1   |
| <u>Markägare</u>                  | SCA  |
| <u>Naturvårds-<br/>förvaltare</u> | Skogsvårdsstyrelsen i Jämtlands län  |

2. GRUND FÖR BESLUTET SAMT FÖRESKRIFTER

Grund för beslutet

Området är av urskogskaraktär och består av barrblandskog samt ett mindre myrområde med en tjärn.

Ändamålet med reservatet är att låta skogen utvecklas fritt.

## Föreskrifter

### Förbud meddelat att

1. förstöra eller skada fast naturföremål eller ytbildning
2. fälla eller skada växande träd eller borttaga växter eller växtdelar av annan beskaffenhet än bär som används till omedelbar förtäring
3. jaga, fånga eller avsiktligt döda djur av vad slag det vara må
4. skada eller bortföra ägg och bo
5. medföra hund
6. uppföra byggnad av något slag och att verkställa odling
7. i annonseringssyfte uppsätta eller anbringa tavla, plakat, inskrift eller annan störande anordning.

### 3. ÖVERSIKTLIG BESKRIVNING AV BEFINTLIGA FÖRHÅLLANDEN

#### Naturförhållanden

Reservatet ligger på en höjd mellan Valletjärnarna. Skogen består av barrblandskog med inslag av lövträd. Äldre tallar (150-200 år) bildar överståndare till en 100-årig granunderväxt. Den dominerande skogstypen är frisk ristyp. Torrakor och lågor förekommer.

Grova tallar dimensionsavverkades strax före sekelskiftet och området har troligen plockhuggits en bit in på 1900-talet.

En av Valletjärnarna, omgiven av ett blandmyrområde, ingår i reservatet.

Reservatet gränsar mot skog eller myr, men omfattande kalavverkningar har utförts i kringliggande områden.

#### Tillgänglighet

Från väg 305, Ljungå, nås området via skogsbilväg.

#### Inventeringar m m

Reservatet finns upptaget i "Urskogar och urskogsartade naturskogar i Jämtlands län", länsstyrelsen i Jämtlands län 1983:13.

### III. PLANDEL

#### 1. ÖVERGRIPANDE MÅL

Syftet med naturvårdsförvaltningen är att bevara områdets urskogskaraktär.

## 2. DISPOSITION OCH SKÖTSEL AV MARK OCH VATTEN

Skogen skall lämnas helt orörd för att få utvecklas fritt.

## 3. ANORDNINGAR FÖR REKREATION OCH FRILUFTSLIV

Friluftsanordningar

Beskrivning: En röjd stig går genom reservatet.

Riktlinjer  
o åtgärder: En kort stigsträcka röjs från skogsbilvägen för att ansluta till den befintliga stigen, förslag till sträckning, se skötselplanekartan.

Information

Beskrivning: Information om reservatet saknas.

Riktlinjer  
o åtgärder: En informationsskylt, som beskriver reservatet, sätts upp där stigen möter östra reservatsgränsen. Dessutom placeras en vägvisare, VALLETJÄRNARNAS NATURRESERVAT --- m, vid stigens början. Se skötselplanekartan.

Renhållning

Behov av renhållningsanordningar föreligger inte.

Utmärkning av naturreservatets gräns

Reservatsgränsen markeras enligt naturvårdsverkets anvisningar.

## 4. TILLSYN

Naturvårdsförvaltaren svarar för tillsynen.

## 5. FINANSIERING AV NATURVÅRDSFÖRVALTNINGEN

Ekonomisk utredning

Länsstyrelsen har gjort en ekonomisk utredning (1985) av beräknade kostnader för naturvårdsförvaltningen. Utredningen biläggs.

Finansiering av naturvårdsförvaltningen

Bekostas av staten: Utmärkning av reservatsgräns, informationsskylt + vägvisare, röjning av stig samt tillsyn och underhåll.

Naturvårdsförvaltaren svarar för att föreskrivna åtgärder utförs.

BILAGOR

Skötselplanekarta, skala 1:10 000  
Ekonomisk utredning


SKÖTSELPLANEKARTA

**6 VALLETJÄRNARNAS NATURRESERVAT**  
Bräcke kommun, Jämtlands län

Kartunderlag: Utdrag ur ekonomiskt  
kartblad 186 25 (beteckningar, se tecken-  
förklaring på ekon. kartbl.).

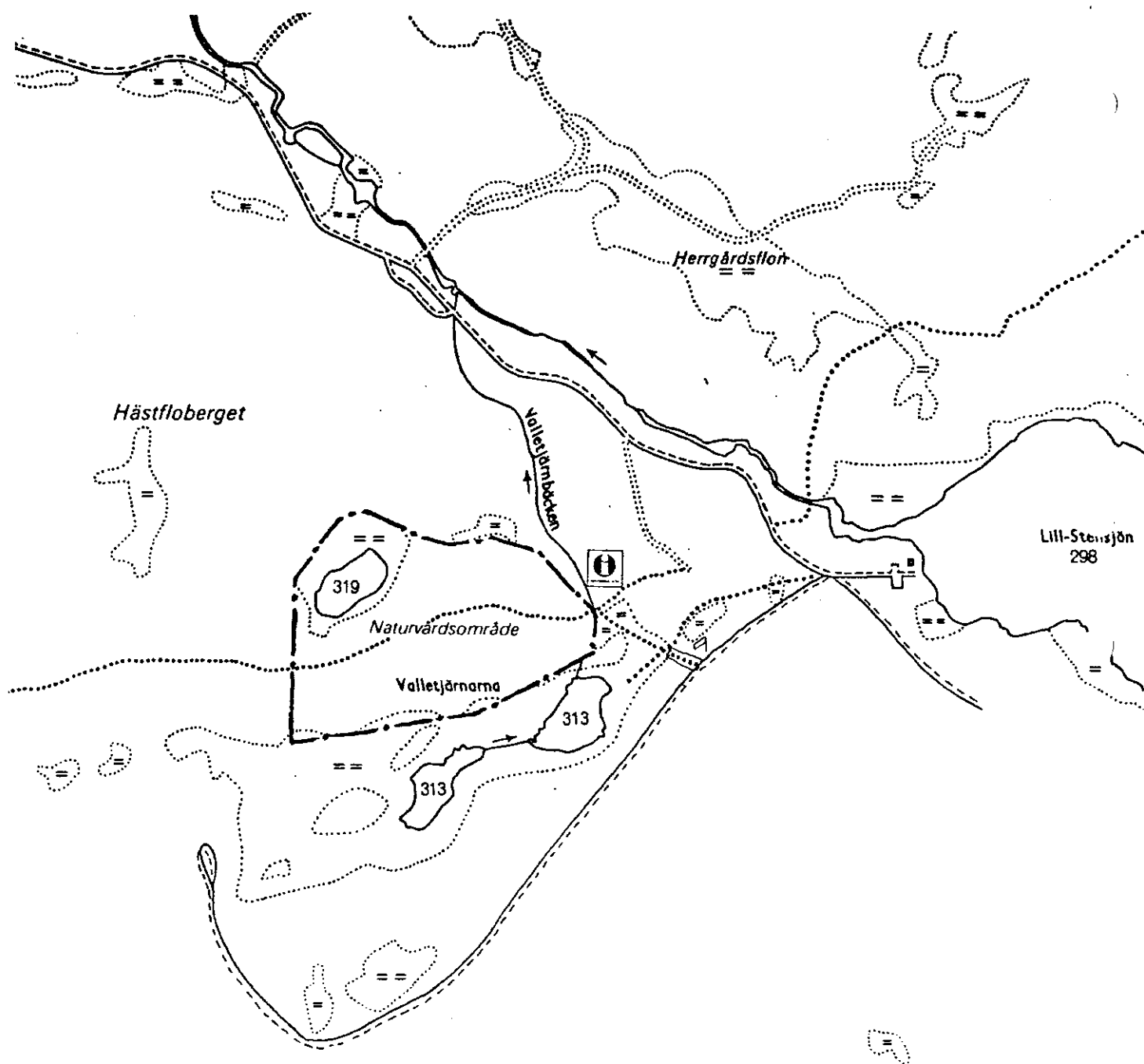
— · — Gräns för naturreservat

···· / — Stig, befintlig / planerad

 Informationsskylt

 Vägvisare: VALLETJÄRNARNAS NATURRES. \_\_\_ M

Skala 1:10 000



Naturvårdsobjekt: Valletjärnarnas naturres.

Kommun: Bräcke

Län: Jämtlands län

UTREDNING AV KOSTNADER FÖR NATURVÅRDSFÖRVALTNINGEN

Undantagen från fastställelse enligt 9 § NVF

Upprättad 1985- -

| Skötselområde / skötselobjekt | Typ av åtgärd                           | Antal dagsverken |         | Investeringsbehov i kr<br>(avser material, maskiner etc.)<br>År 1-5 |
|-------------------------------|---|------------------|---------|---|
|                               |   | År 1-5           | År 6-10 |   |
| Istandsättnings-<br>åtgärder: | Informations-<br>skylt + väg-<br>visare | 0,5              |         | 500   |
|                               | Röjning av stig                         | 0,5              |         |   |
|                               | <u>Underhållsåtg.:</u>                  |                  |         |   |
|                               | Tillsyn                                 | 0,5/år           | 0,5/år  |   |
|                               | Underhåll av<br>skylt                   |                  |         | 200   |





Länsstyrelsens i Jämtlands län  
resolution i nedannämnda ärende rörande  
fridlysning av naturminne; given i Östersund  
å landskansliet den 19 oktober 1946.

Naturminnets beskaffenhet och areal:

Fyra s.k. urskogsreservat

*Valletjärnarna*

Kommun:

Kälarne

Fastighet:

Ljungån 1<sup>1</sup>

Lägesbeskrivning i övrigt:

Sökande:

Skönviks AB

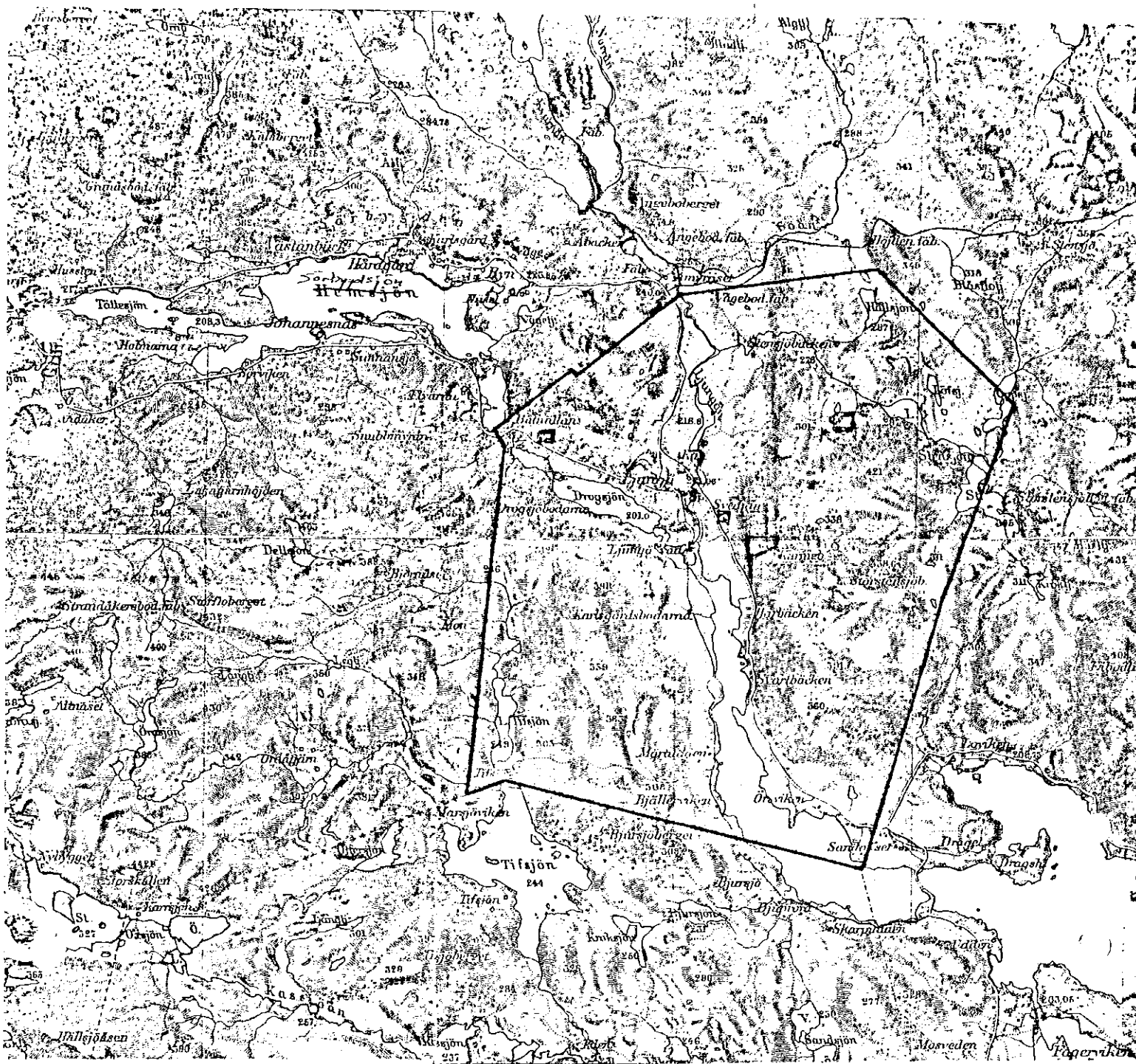
Ägare:

Skönviks AB

Förvaltare:

Fridlysningsföreskrifter:

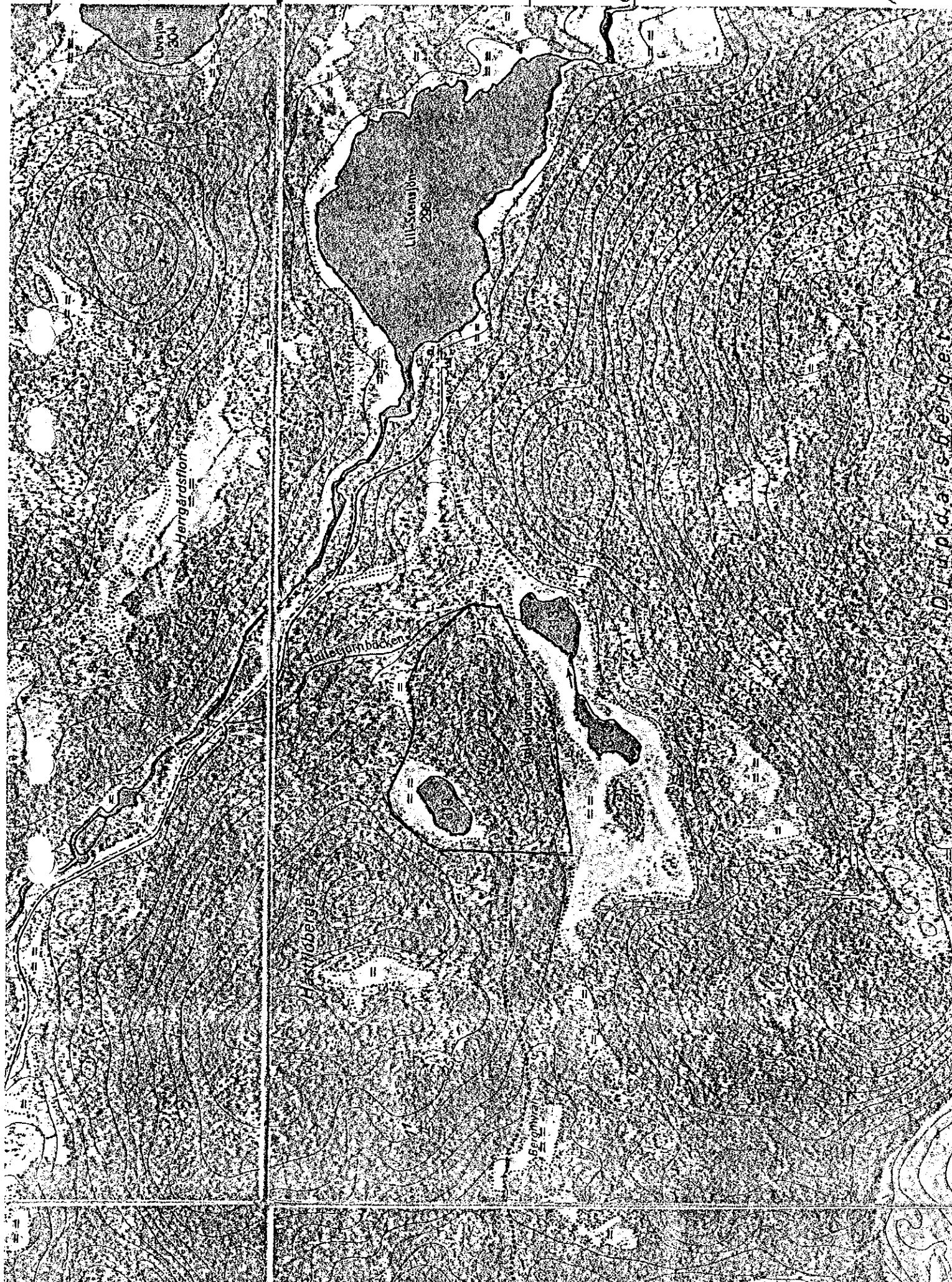
Förbud meddelat att förstöra eller skada fast naturföremål eller  
ytbildning, att fälla eller skada växande träd eller borttaga väx-  
ter eller växtdelar av annan beskaffenhet än bär, som användas till  
omedelbar förtäring, att jaga, fånga eller avsiktligt döda djur av  
vad slag det vara må samt att släta eller bortföra ägg och bo, att  
medföra hund, att uppföra byggnad av något slag och att verkställa  
odling samt att i anmönseringsbyte uppsätta eller anbringa tavla,  
plakat, inskrift eller annan störande anordning.  
Vid gränserna ha träd försetts med ring av röd färg runt stammen,  
varjämte vid gränsernas viktigare brytningspunkter uppsatts fridlysnings-  
ningstavlor med inskrift "Naturskyddsområde. Fridlyst enligt lag".



1:100 000

Ljungån 1:1

Fyra urskogsreservat vid  
 Båthällan, Svedjan, Karing-  
 berget och Vallertjärnarna



HALLESJÖ  
ÖSN  
KALARN  
EXN  
JAMTLANDS  
STRADA

62°46'

Hengårdsfjön

Lilla Stensjön

Lilla Stensjöns bäcken

Löbelsjö

Bergsjöarna

186/25

22

