

Enligt sändlista

Utökning av naturreservatet Käringberget, Bräcke kommun samt skötselplan för reservatet

./. Länsstyrelsen beslutar med stöd av 7 § naturvårdslagen att rubricerade naturreservat skall utvidgas enligt bifogad karta och på i övrigt oförändrade villkor. Reservatet kommer därigenom att omfatta ytterligare 29,5 hektar eller totalt 38 hektar.

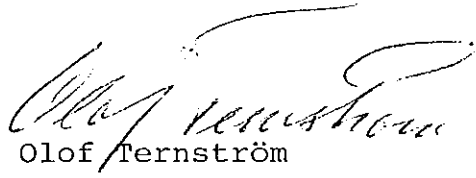
Länsstyrelsen beslutar samtidigt, med stöd av 8 § naturvårdslagen, att ändamålet med reservatet skall vara att skogen skall lämnas till fri utveckling samt att förbud skall gälla att avverka eller skada även döda träd.

./. Länsstyrelsen har upprättat bifogad skötselplan och fastställer planen med stöd av 9 § naturvårdsförordningen.

./. Detta beslut kan överklagas hos miljö- och energidepartementet, se bilaga.

Delgivning av detta beslut skall ske genom kungörelse-delgivning enligt 17 § delgivningslagen.

  
Sven Heurgren

  
Olof Ternström

Sändlista

Statens naturvårdsverk + 2 ex skötselplan  
SCA, fastighetsavdelningen, Sundsvall + 1 ex skötselplan  
SCA, Kälarne skogsförvaltning, Östersund + 1 ex skötselplan  
Skogsvårdsstyrelsen + 1 ex skötselplan  
Bräcke kommun + 1 ex skötselplan  
Reservatspärmen + 1 ex skötselplan  
Statens planverk  
Vägförvaltningen  
Fastighetsbildningsmyndigheten i Jämtbygdens lantmåteridistrikt  
Lantbruksnämnden

SKÖTSELPLAN för

Käringbergets naturreservat

Bräcke kommun

Naturvårdsförvaltare: Skogsvårdsstyrelsen i  
Jämtlands län

Planen fastställd 1988-01-11 av länsstyrelsen i  
Jämtlands län efter samråd med statens natur-  
vårdsverk.

## FÖRORD

Denna skötselplan har upprättats år 1985 av länsstyrelsen i Jämtlands län. Skötselplanen består av två delar:

1. Allmän beskrivning
2. Plandel

Skötselplanen gäller utan tidsbegränsning, men en översyn av planen bör göras efter en 20-årsperiod eller vid behov.

### I. ALLMÄN BESKRIVNING

#### 1. ADMINISTRATIVA DATA

<u>Skyddsform</u>	Naturreservat
<u>Objektnummer</u>	23 02 005 006
<u>Beslutsdatum</u>	1946-10-19 (utökat och kompletterat 1986-01-11)
<u>Kommun</u>	Bräcke
<u>Registerområde</u>	Hällesjö socken
<u>Läge</u>	Ca 4 mil SO om Kälarne, S om Ljungå utmed väg 305, se karta. Topografiska kartbladet 18 G SO Ekonomiska kartbladet 186 15, 18 G 1 f
<u>Areal</u>	38 ha (tidigare 8,5 ha)
<u>Fastigheter</u>	Del av Ljungån 1:1
<u>Markägare</u>	SCA (Kälarne skogsförvaltning)
<u>Naturvårdsförvaltare</u>	Skogsvårdsstyrelsen i Jämtlands län

#### 2. GRUND FÖR BESLUTET SAMT FÖRESKRIFTER

##### Grund för beslutet

Området är av urskogskaraktär och består av hållmarkstallskog med inslag av gran.

Ändamålet med reservatet är att skogen skall lämnas till fri utveckling.

## Föreskrifter

### Förbud meddelat att

1. förstöra eller skada fast naturföremål eller ytbildning
2. fälla eller skada växande eller döda träd eller borttaga växter eller växtdelar av annan beskaffenhet än bär som används till omedelbar förtäring
3. jaga, fånga eller avsiktligt döda djur av vad slag det vara må
4. skada eller bortföra ägg och bo
5. medföra hund
6. uppföra byggnad av något slag och att verkställa odling
7. i annonseringssyfte uppsätta eller anbringa tabla, plakat, inskrift eller annan störande anordning.

### 3. ÖVERSIKTLIG BESKRIVNING AV BEFINTLIGA FÖRHÅLLANDEN

#### Naturförhållanden

Reservatet ligger på Käringbergets branta sydvästsluttning. Terrängen är blockig och på flera ställen finns kala hållar. Skogen är gles och består av mer eller mindre marväxta tallar. Fläckvis förekommer gran och björk. Skogstypen är av torr-skarp lavristyp.

Torrakor och lågor förekommer. Vissa torrakor bär spår efter fyra bränder.

Spår efter avverkningar saknas.

Omgivande skog på Käringberget domineras av gran med inslag av gamla tallar. Gamla lövträd, björk och asp, förekommer också. Skogstypen är här av torr-frisk ristyp. Torrakor förekommer rikligt. Uttag av grova tallar gjordes på 1920-talet. Längre ned i sluttningen blir skogen mer växtlig.

#### Tillgänglighet

Reservatet ligger några hundra meter öster om väg 305 men är något svårtillgängligt p g a att Käringbergets SV-sluttning är brant.

## Inventeringar m m

Området finns upptaget i "Urskogar och urskogsartade naturskogar i Jämtlands län", länsstyrelsen i Jämtlands län 1983:13 samt i SNV PM 1509 Urskogar, Inventering av urskogsartade områden i Sverige del 3.

### II. PLANDEL

#### 1. ÖVERGRIPANDE MÅL

Syftet med naturvårdsförvaltningen är att bevara områdets urskogskaraktär.

#### 2. DISPOSITION OCH SKÖTSEL AV MARK OCH VATTEN

Skogen skall lämnas helt orörd för att få utvecklas fritt.

#### 3. ANORDNINGAR FÖR REKREATION OCH FRILUFTSLIV

##### Friluftsanordningar

Beskrivning: Anordningar saknas helt.

Riktlinjer  
o åtgärder: En stig bör röjas och hållas öppen från vägen upp till reservatsgränsen (ungefärlig sträckning, se skötselplanekarta).

##### Information

Beskrivning: Information om reservatet saknas.

Riktlinjer  
o åtgärder: En vägvisare, KÄRINGBERGETS NATURRESERVAT ----- m, och en informationsskylt med karta placeras vid vägen (se skötselplanekarta). Besökaren bör informeras om att terrängen är brant.

##### Renhållning

Behov av renhållningsanordningar finns inte.

##### Utmärkning av naturreservatets gräns

Reservatsgränsen markeras enligt naturvårdsverkets anvisningar.

#### 4. TILLSYN

Naturvårdsförvaltaren svarar för tillsynen.

## 5. DOKUMENTATION

Naturvårdsförvaltaren skall dokumentera utförda större åtgärder, se bilagd dokumentationsblankett.

## 6. FINANSIERING AV NATURVÅRDSFÖRVALTNINGEN

### Ekonomisk utredning

Länsstyrelsen har gjort en ekonomisk utredning (1985) av beräknade kostnader för naturvårdsförvaltningen. Utredningen biläggs.

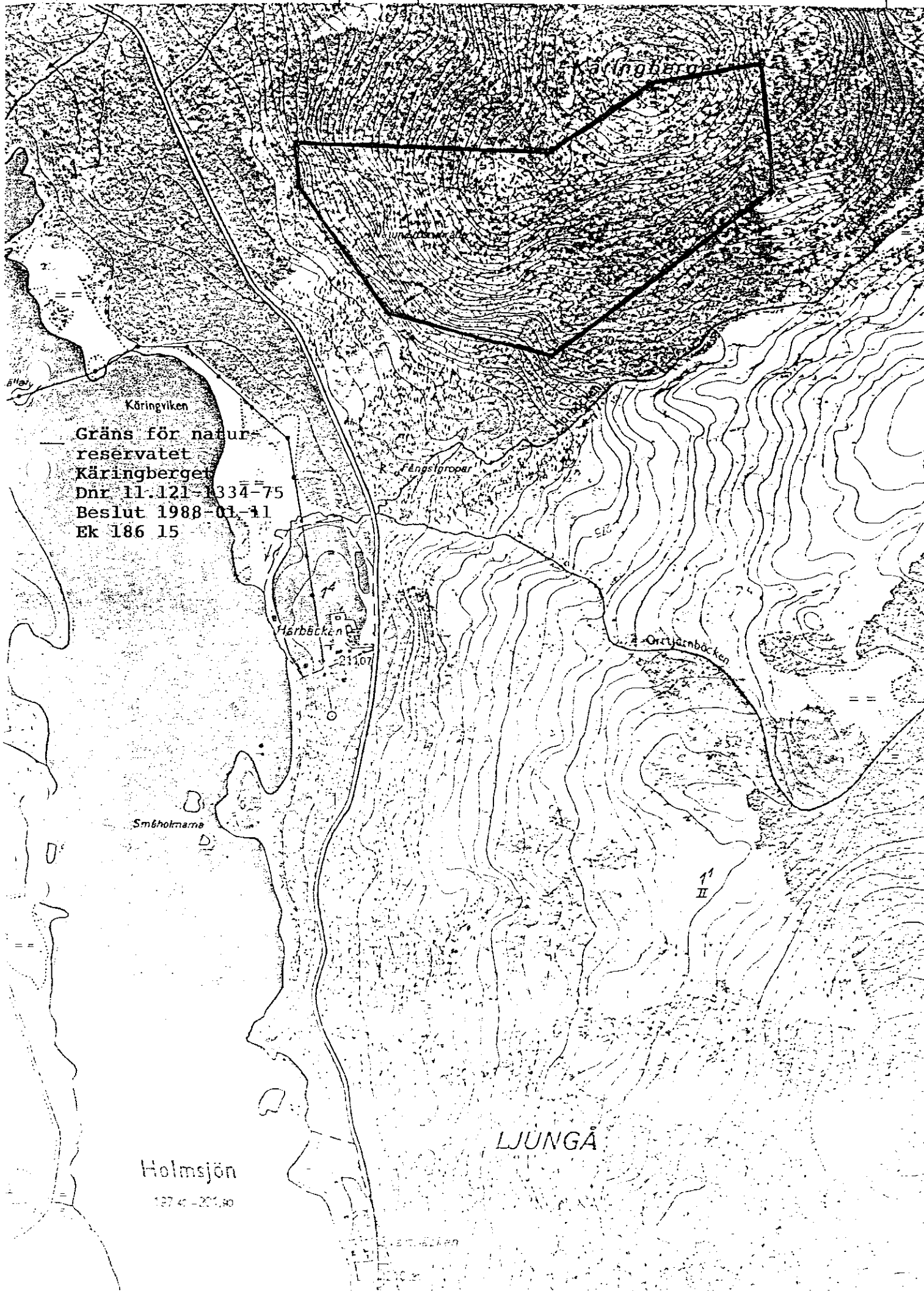
### Finansiering av naturvårdsförvaltningen

Bekostas av staten: Utmärkning av naturreservatets gräns, röjning av stig, vägvisare, informationsskylt, samt underhåll och tillsyn.

Naturvårdsförvaltaren ansvarar för att föreskrivna åtgärder utförs.

### BILAGOR

Skötselplanekarta, skala 1:10 000  
Dokumentationsblankett  
Ekonomisk utredning



Körlingviken  
 Gräns för natur-  
 reservatet  
 Karingberget  
 Dnr 11.121-1334-75  
 Beslut 1988-01-11  
 Ek 186 15

Holmsjön  
 187,40 - 201,80

LJUNGÅ

1  
 II

Herbäckens

SKÖTSELPLANEKARTA

KÄRINGBERGETS NATURRESERVAT  
Bräcke kommun, Jämtlands län

Kartunderlag: Utdrag ur ekonomiskt  
kartblad 186 15 (beteckningar, se tecken-  
förklaring på ekon. kartbl.).

— Gräns för naturreservat (Tidigare  
gräns är punkt-  
streckad)

..... Stig

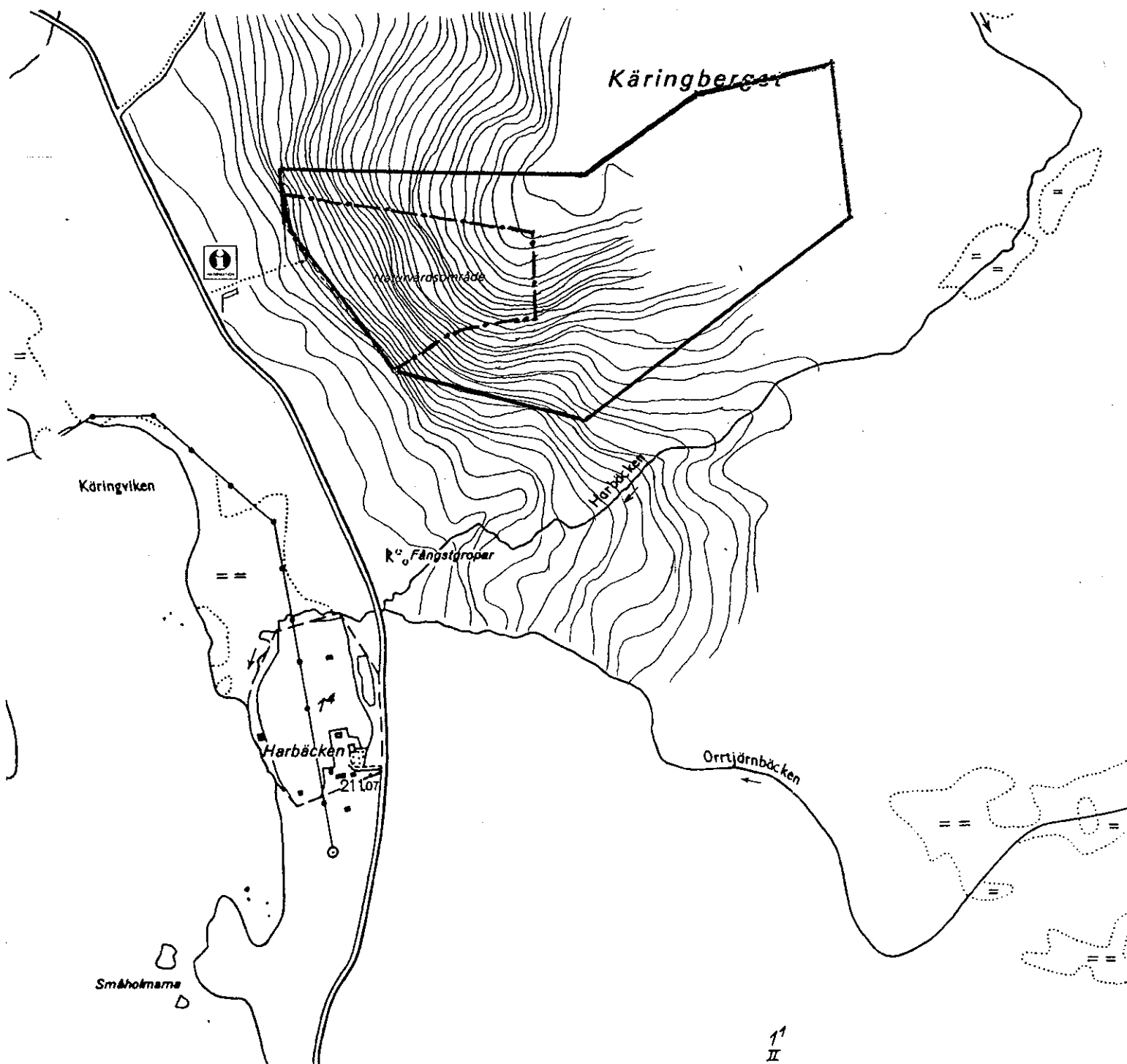


Informationstavla



Vägvisare: KÄRINGBERGETS NATURRESERVAT \_\_\_ M

Skala 1:10 000





Naturvårdsobjekt: Kärningbergets naturres.

Kommun: Bräcke

Län: Jämtlands län

UTREDNING AV KOSTNADER FOR NATURVÅRDSFÖRVALTNINGEN

Undantagen från fastställelse enligt 9 § NVF

Upprättad 1985- -

Skötselområde / skötselobjekt	Typ av åtgärd	Antal dagsverken		Investeringsbehov i kr (avser material, maskiner etc) År 1-5
		År 1-5	År 6-10	
	<u>Istandsättnings- åtgärder:</u>			
	Informations- skylt + väg- visare	0,5		500
	Röjning av stig	2		
	<u>Underhållsätg.:</u>			
	Tillsyn	0,5 /år	0,5 /år	
	Underhåll av skylt			200

Naturvårdsobjekt: Käringbergets naturreservat  
Kommun: Bräcke  
Län: Jämtlands län

DOKUMENTATION AV UTFÖRDA ÅTGÄRDER

Skötselområde/ objektnummer	Utförd åtgärd	Datum	Kostnad	Finansiering	Ev noteringar om åtgärdens effekt o dyl

Länsstyrelsens i Jämtlands län  
 resolution i nedannämnda ärende rörande  
 fridlysning av naturminne; given i Östersund  
 å landskansliet den 19 oktober 1946.

*utökning 1968-01-11*

Naturminnets beskaffenhet och areal:

Fyra s.k. urskogsreservat

*Karingberget*

Kommun:

Kälärne

Fastighet:

Ljungån 1<sup>1</sup>

Lägesbeskrivning i övrigt:

Sökande:

Skönviks AB

Ägare:

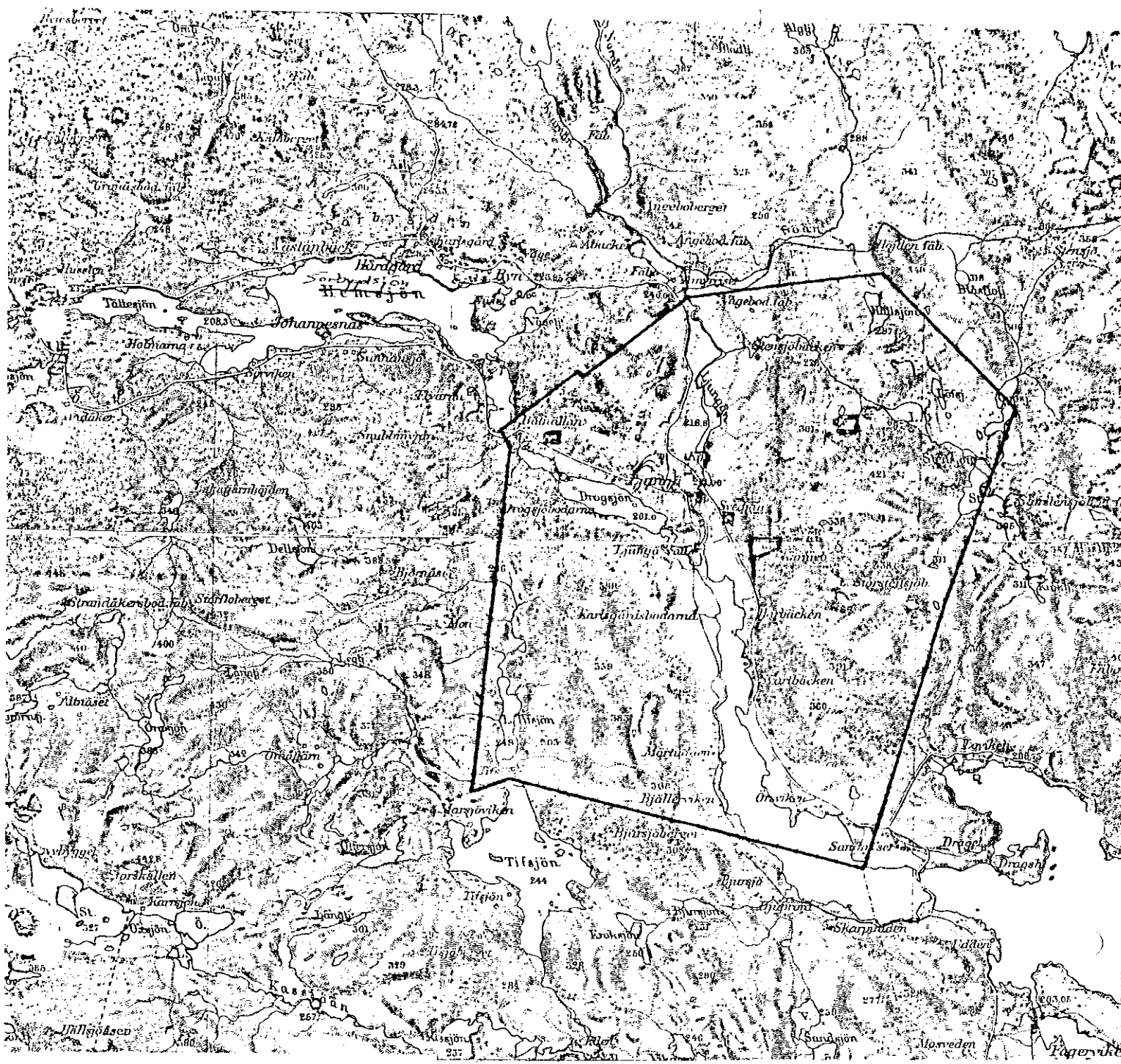
Skönviks AB

Förvaltare:

Fridlysningsföreskrifter:

Förbud meddelat att förstöra eller skada fast naturföremål eller  
 ytbildning, att fälla eller skada växande träd eller borttaga väx-  
 ter eller värtedelar av annan beskaffenhet än bär, som användas till  
 omedelbar förtäring, att jaga, fånga eller avsiktligt döda djur av  
 vad slag det vara må samt att skada eller bortföra ägg och bo, att  
 medföra hund, att uppföra byggnad av något slag och att verkställa  
 odling samt att i anmonseringssyfte uppsätta eller anbringa tavla,  
 plakat, inskrift eller annan störande anordning.

Vid gränserna ha träd försatts med ring av röd färg runt stammen,  
 varjämte vid gränsernas viktigare brytningspunkter uppsatts fridlys-  
 ningstavlur med inskrift "Naturskyddsområde. Fridlyst enligt lag".



1:100 000

Ljungån 1:1

Fyra urskogsreservat vid  
 Båthällan, Svedjan, Karing-  
 berget och Vallertjärnarna



